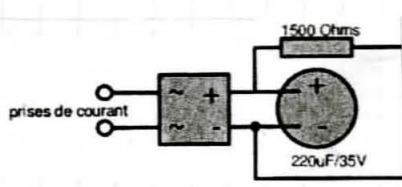
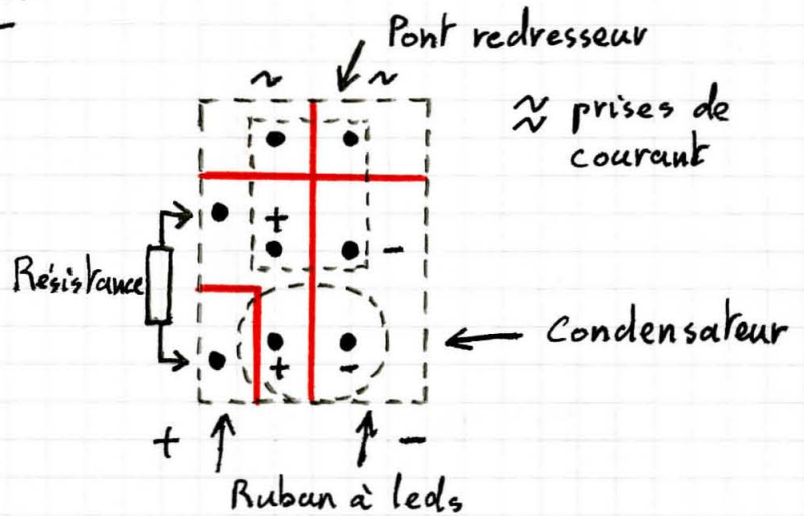
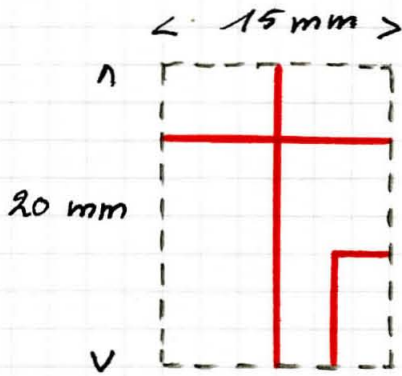


- Eclairage de voitures voyageurs  
par rubans à leds miniatures (cms) -

- Module d'alimentation - Circuit imprimé -



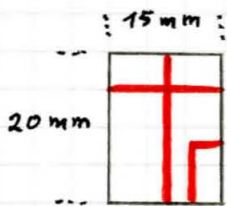
→ +  
 Schémas de principe (ref.: J.-L. Tissot)  
 vers ruban à leds  
 → -



Côte' cuivre

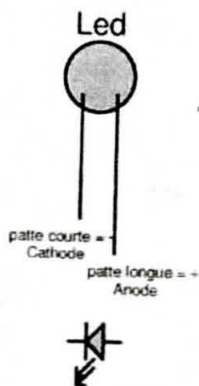
Côte' platine (composants)

Echelle : 2/1 (= agrandi 2 fois)



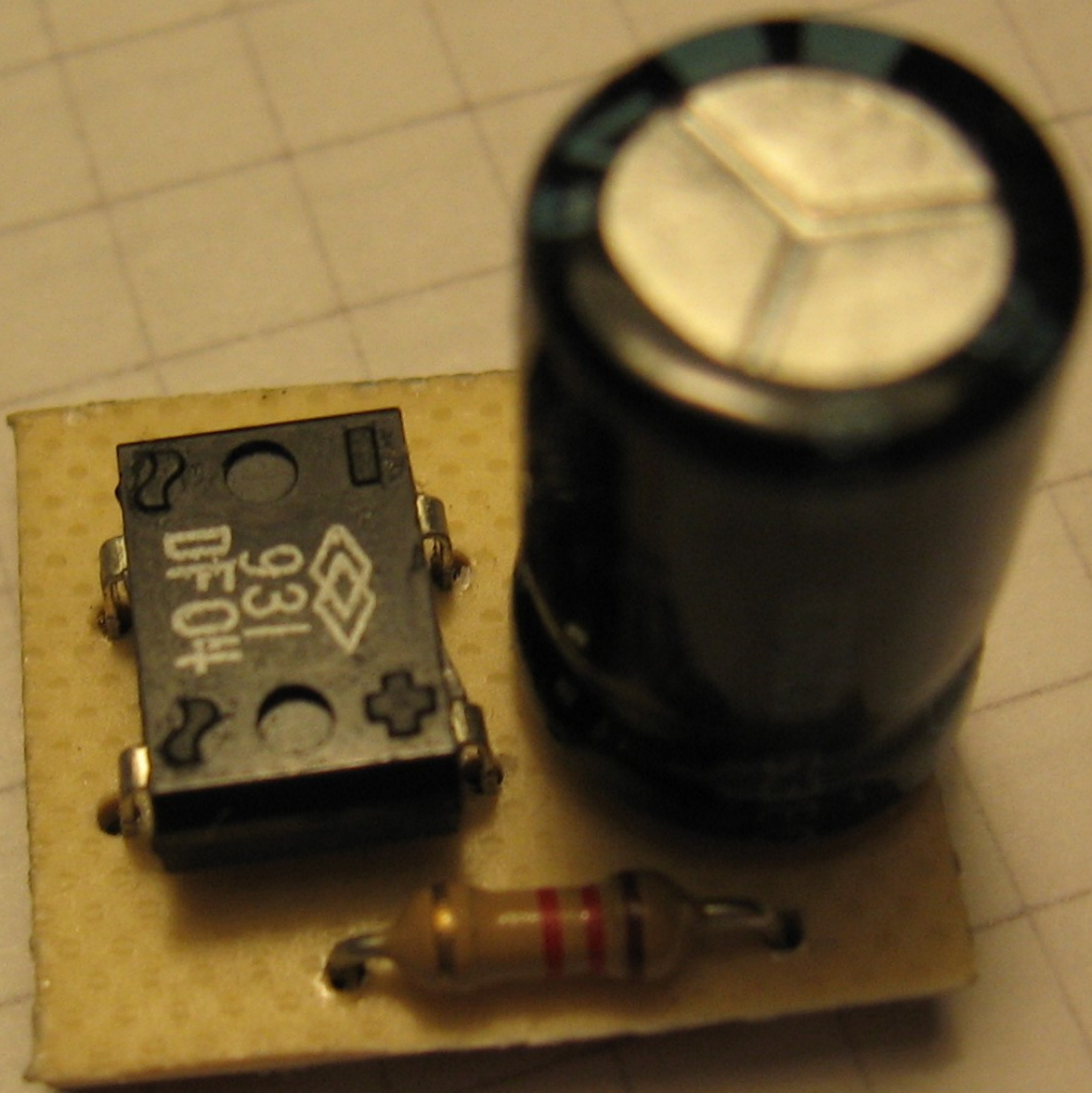
Côte' cuivre - Echelle 1/1..

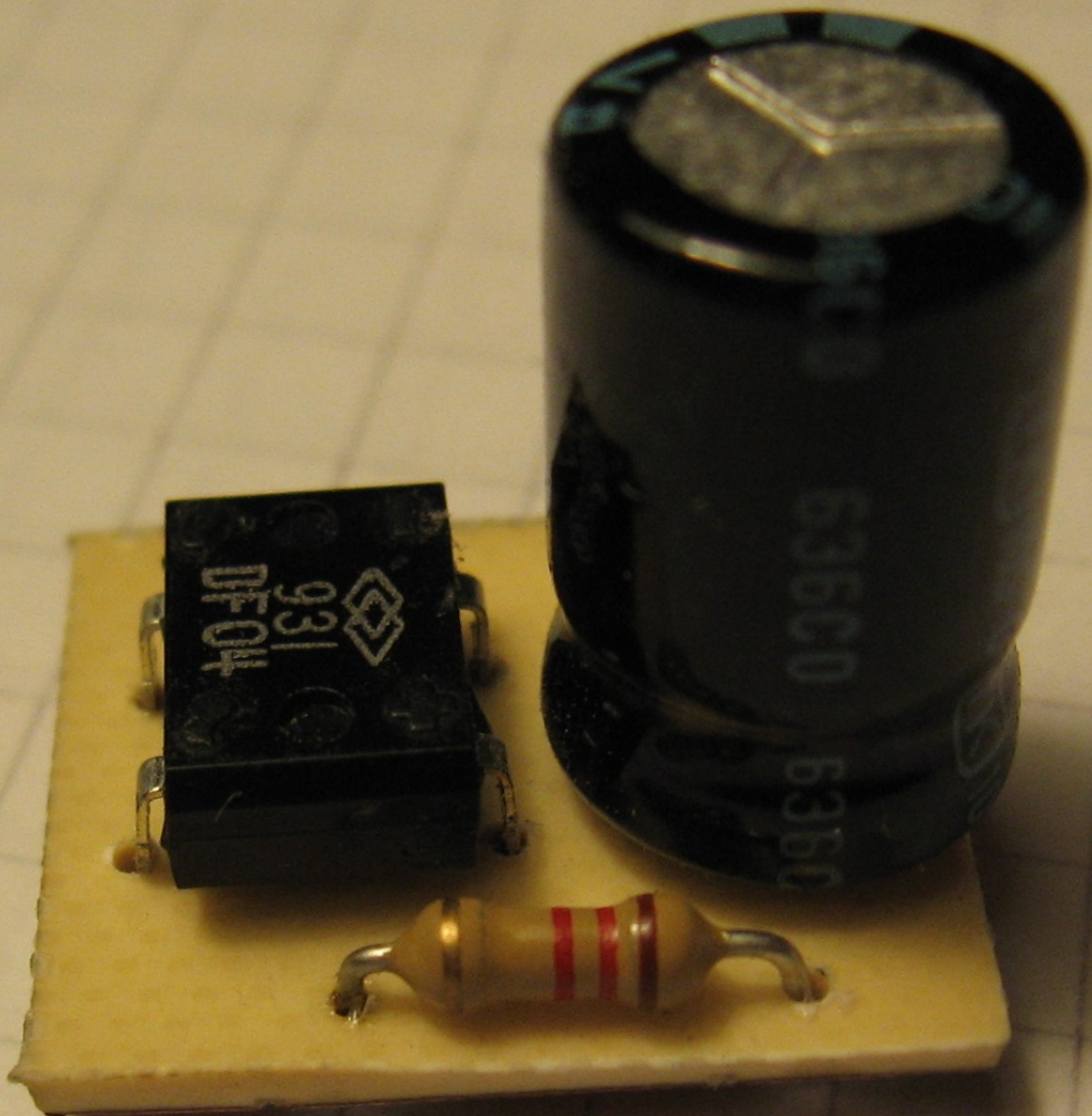
Pour mémoire :

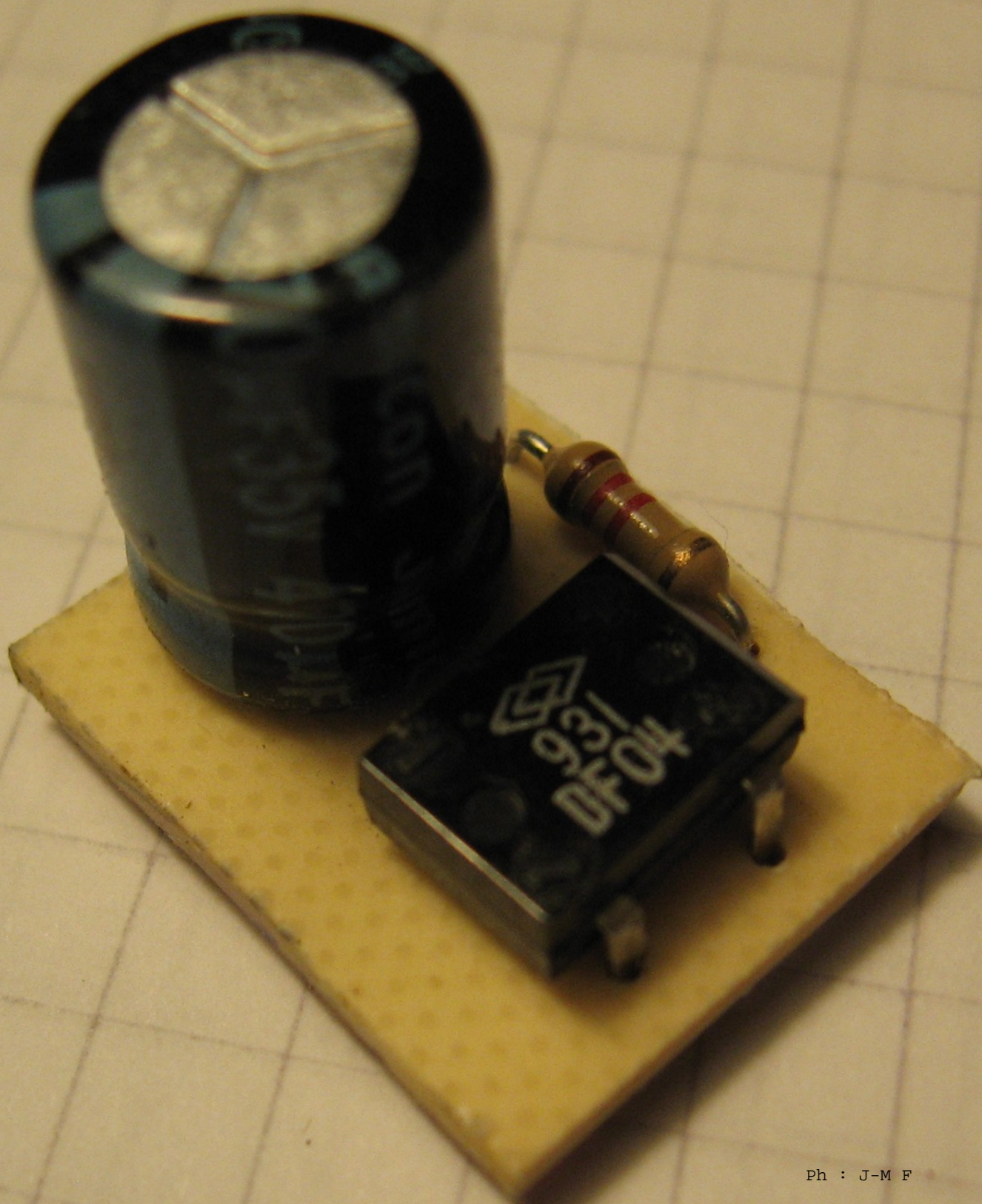


Les platines de circuit imprimé ne sont pas gravées chimiquement, mais les pistes sont séparées par des entailles (tracés rouges) faites par des disques de mini-perceuse.

- Pont redresseur miniature 100 mA (vente sur E. Bay - J.-L. Tissot.)
- Résistance : 820 Ω à 1500 Ω (selon leds et tension dans la voie)
- Condensateur : 220 µF à 470 µF - 25 V (Chimique - Polarisé)









Ph : J-M F